

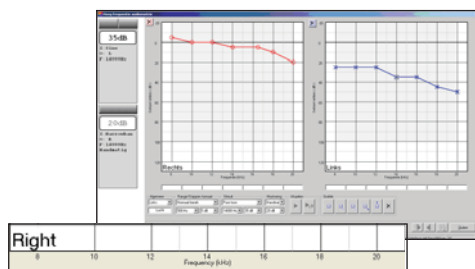
Overzicht modules

Decos Audiology

Decos Audiology is standaard uitgerust met de basismodules Toonaudiometrie, Spraakaudiometrie en de Weber test. Daarnaast kunt u de software uitbreiden met elke module die u wenst. In nauwe samenwerking met gebruikersgroepen en onderzoekers ontwikkelt Decos continu nieuwe modules, die u altijd moeiteloos kunt toevoegen aan uw bestaande software. Hier vindt u een overzicht van de modules die momenteel beschikbaar zijn in Decos Audiology.

VRA (Visual Reinforcement Audiometry)

Deze test biedt een geavanceerd beloningssysteem voor vrije-veld kinderaudiometrie. De VRA is uitgevoerd met een vrije-veldopstelling met twee speakers en twee monitoren. Direct vanuit de software kunt u hier plaatjes en filmpjes tonen als beloning.



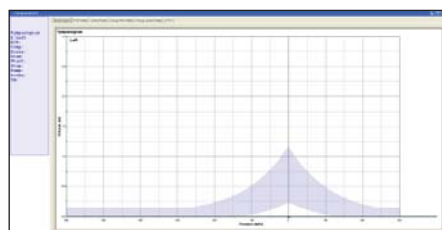
Hoogfrequente Toonaudiometrie

Met deze module meet u een bereik van 8 kHz tot maar liefst 20 kHz. De analysemogelijkheden stellen u in staat meerdere audiogrammen in één venster over elkaar heen te leggen. Zo kan het degeneratieproces snel in beeld worden gebracht.

Spraak-in-Ruis test

Via deze module bepaalt u het vermogen van de patiënt om spraak in omgevingslawaai te verstaan. Tijdens de test worden lijsten met zinnen aangeboden, die de patiënt dient te herhalen. In deze module heeft u de keuze uit flucturerende ruis en constante ruis.

de foto is mooi ingelijst
mijn broer gaat elke dag fietsen
een kopje koffie zal goed smaken
de schrijver van dit boek is dood
zij heeft haar proefwerk slecht gemaakt
de sigaar ligt in de asbak
de appelboom stond in volle bloei

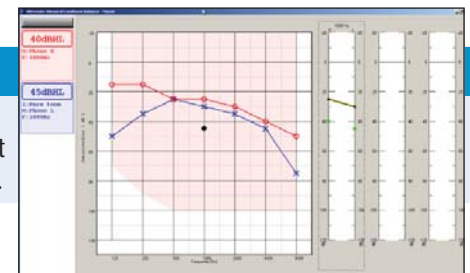


Import Tympanometrie

Deze module geeft u de mogelijkheid om tympanogrammen en reflexmetingen aan het patiëntendossier toe te voegen. Voor verschillende typen tympanometers kunt u de metingen importeren of u kunt tympanogrammen handmatig invoeren.

ABLB test

Tijdens de Alternate Binaural Loudness Balancing Test wordt een toon afwisselend op het linker- en rechteroor aangeboden. De patiënt moet aangeven wanneer de linker- en rechtertonen even luid klinken.



Right		Left	
Tinnitus value	3667Hz, 50dB, Wabble	Tinnitus value	5000Hz, 96dB, Pure tone
Masked Tinnitus	5000Hz, 50dB, Pulse	Masked Tinnitus	96dB, White noise

Tinnitus test

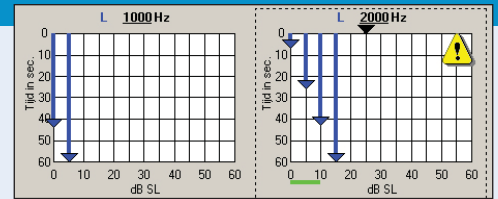
Deze module kan worden gebruikt om een beter beeld te krijgen van de Tinnitus bij een patiënt. Via de hoofdtelefoon biedt u een stimulus aan. De patiënt geeft aan wanneer deze lijkt op de Tinnitus en wanneer de Tinnitus wordt gemaskeerd door de stimulus. U legt de gevonden waarden vast in een Tinnitus tabel.

Overzicht modules

Decos Audiology

Tone Decay Test

Met deze test kunt u het toonverval van een patiënt vaststellen. Tijdens de test worden tonen aangeboden die de patiënt een minuut lang dient te horen. Het systeem evalueert de gemeten waarden en waarschuwt bij een mogelijke retro-cochleaire pathologie.



Richtinghoortest

Met deze test kunt u bepalen wat de capaciteit van een patiënt is om richtingen te horen. U biedt een stimulus en eventueel tegelijkertijd maskering aan op willekeurig gekozen speakers. De hoorboog bestaat uit 13 speakers, die u elk afzonderlijk kunt sturen.

Document module

Met deze module kunt u een vooraf gedefinieerde anamnese afnemen en invullen. De ingevulde anamnese wordt vervolgens in Decos Audiology opgeslagen bij de metingen van de betreffende patiënt.

Audioplayer

Deze module is geen directe meetmodule, maar dient ertoe bepaalde tonen af te spelen. U kunt twee signalen afzonderlijk afspelen. Er worden in deze module dus geen gegevens geregistreerd.

Naast bovenstaande modules heeft Decos een aantal tests ontwikkeld in samenwerking met de stichting PACT, het Platform for Audiology and Clinical Testing. Deze modules zijn kosteloos beschikbaar voor leden van het PACT en de FENAC.



Acalos test

De Acalos module laat patiënten in willekeurige volgorde stimuli horen, van verschillend geluidsniveau en op diverse frequenties. De meting is onder meer bedoeld om verschillende gradaties van hyperacusis te meten.

Geautomatiseerd richtinghoren

Met deze test kunt u volgens een vast protocol bepalen wat de capaciteit van de patiënt is om richtingen te horen. De stimuli en achtergrondgeluiden worden volgens een vooraf gedefinieerd proces willekeurig over de opgestelde speakers van de hoorboog afgespeeld.

Phoneme Test

Deze module is ontworpen om de waarneming van klinkers en medeklinkers in verschillende omstandigheden te testen. Hierbij wordt gebruik gemaakt van niet-bestaande woorden.